

Modelo

DFF1UHD+

Módulo Sonda de Pesca

NAVnet

TZ
touchXL

FURUNO

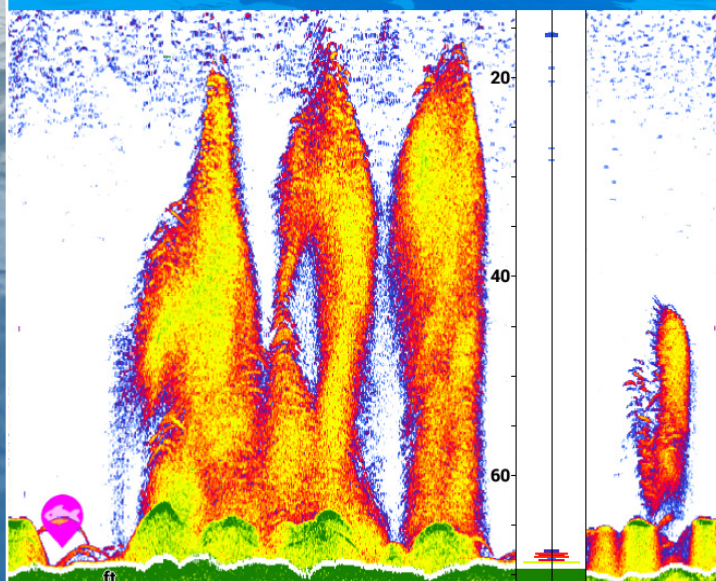
Rendimiento CHIRP de alta potencia y escaneo lateral en una sonda caja negra compacta



La DFF1UHD+ es una sonda multicanal de última generación, diseñada específicamente para NavNet TZtouchXL. Al combinar TruEcho CHIRP™, CW y CHIRP Side-Scan en una sola unidad, ofrece una solución potente y flexible para los pescadores más exigentes.

Tanto si estás pescando en aguas profundas como explorando estructuras a lo largo de la costa, el DFF1UHD+ te ofrece una claridad y separación de blancos inigualables, gracias a su transmisión CHIRP dual simultánea y frecuencias seleccionables. Compatible con potencias de 300/600 W o 1 kW en modos CW/CHIRP, y escaneo lateral CHIRP a 230 kHz o 455 kHz, esta potente unidad compacta establece un nuevo estándar en versatilidad y rendimiento.

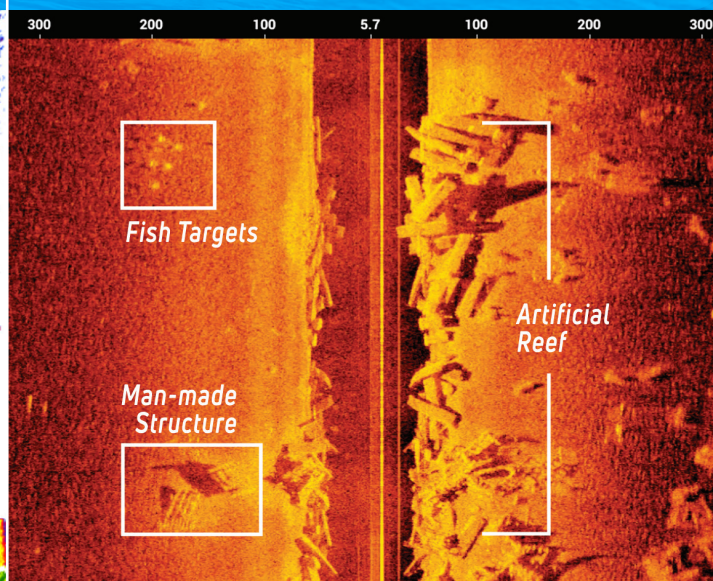
PRESTACIONES DE LA SONDA



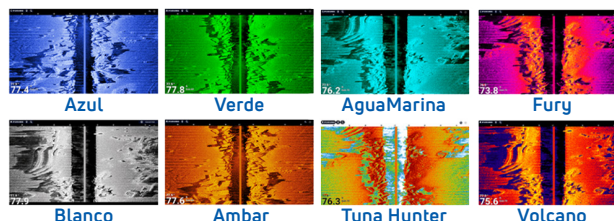
- Potencia de salida de 300 W / 600 W / 1 kW TruEcho CHIRP™ o CW
- Alcance: de 1,8 m a 1.220 m (Dependiendo de la potencia de salida y las condiciones ambientales)
- Modos: ACCU-FISH™*, Discriminación de fondo*, A-Scope, Ganancia manual/automática, TruEcho CHIRP™
- Alarmas de la sonda: Banco de peces y banco de peces con bloqueo de fondo
- Velocidades de avance de imagen: 8 pasos

* ACCU-FISH & Discriminación de fondo requieren transductor CW compatible

ESCANEO LATERAL CHIRP



- Frecuencias de escaneo lateral CHIRP seleccionables: 230 kHz o 455 kHz**
- Alcance: Hasta 230 m. por cada lado**
- Presentación de la pantalla: Completa, 1/2, 1/3, 1/4, or 1/6 de pantalla (1/6 solo en TZtouchXL)
- Ocho opciones de color de pantalla:



** En función del transductor

Modelo

DFF1UHD+

Módulo Sonda de Pesca

NAVnet

TZ touchXL

DFF1UHD+

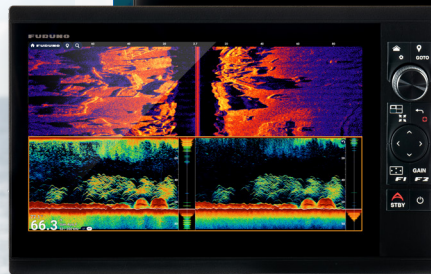
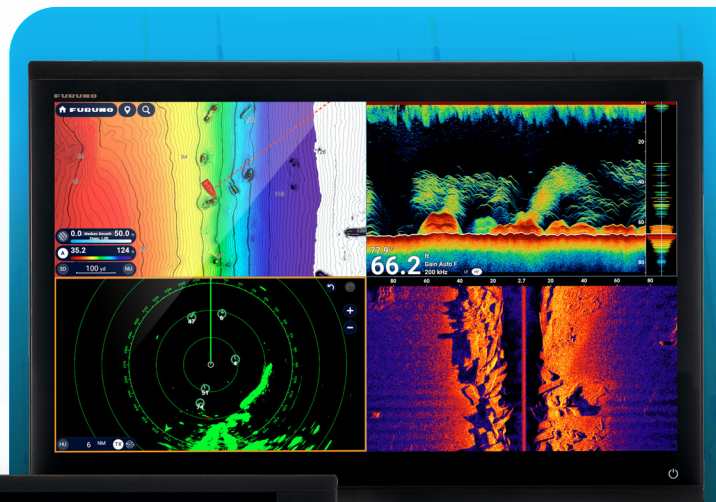
Frecuencia	CW: 50/200 kHz CHIRP 40-225 kHz
Frecuencia Side-Scan	230 o 455 kHz
Potencia	300 W / 600 W / 1 kW
ACCU-FISH™	Si*
Discriminación de Fondo	Si*
Prof. máxima	+1.200 m (4.000 ft)
Estanqueidad	IPX6
Temp. de funcionamiento (°C)	-20 °C a +55 °C
Peso	0.9 kg
Dimensiones	9.5" x 5.8" x 2.3" (241.3 mm x 147.3 mm x 58.4 mm)
Compatibilidad	TZtouchXL (TZtouch3 y TZT2BB**)

* Con Transductor Compatible

** Compatibilidad pendiente con futura actualización de software

CARACTERÍSTICAS Y VENTAJAS

- ▢ Solución Caja Negra todo en uno para TZT22X, TZT24X y TZTBBX
- ▢ Transmisión CHIRP dual simultánea para un nivel de detalle impresionante y una profundidad excepcional
- ▢ Funcionamiento en doble frecuencia con TruEcho CHIRP™ y escaneo lateral, utilizando un solo TZT10X, TZT13X, o TZT16X
- ▢ Admite sensores de velocidad y temperatura
- ▢ Conectores con código de color para una instalación simplificada (Coincide con el esquema de colores de conectores de TZtouchXL)
- ▢ Compensación de cabeceo con Compases Satelitales
- ▢ Diseño pequeño y compacto con conexiones impermeables
- ▢ Nueva ganancia automática + tres frecuencias preestablecidas



**Doble Frecuencia.
Doble Rendimiento.**

Mejora las capacidades de tu TZtouchXL integrando este potente módulo de sonda caja negra.



2.3"
58.4 mm



- Ethernet
- Cable Transductor
- Cable Transductor
- Cable Alimentación



FURUNO